

NEUER DINGS

SWN Kundenmagazin 2 | 2025



- // NEUE PV-FREIFLÄCHENANLAGEN
- // WIE SMART WIRD UNSER STROM?
- // DER SWN-MÄRCHENBUS KOMMT



Liebe Leserinnen und Leser,

wie viel Veränderung in einem Jahr steckt, merkt man oft erst, wenn man kurz innehält. Energie, Mobilität, Digitalisierung – kaum ein Bereich, der sich nicht wandelt. Und wir? Wir gestalten diesen Wandel mit – Schritt für Schritt, Projekt für Projekt, gemeinsam mit Ihnen.

Ob bei der Wärmewende in den eigenen vier Wänden, bei neuen Photovoltaikanlagen in der Region oder bei der digitalen Zählerablesung: Überall spüren wir, dass Fortschritt längst Alltag wird. Dass viele Menschen Lust haben, Verantwortung zu übernehmen – für ihr Zuhause, ihre Stadt, ihre Zukunft. Diese Haltung treibt uns an.

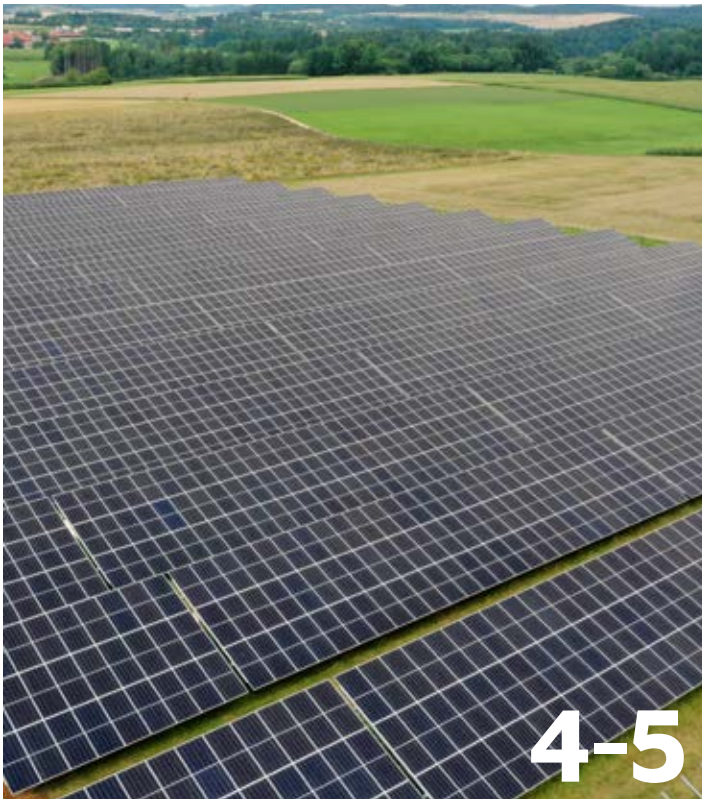
Was uns dabei besonders freut: Die Energie dafür kommt nicht nur aus Sonne, Wasser oder Strom – sie kommt von den Menschen hier. Von Ihrer Offenheit, Ihren Ideen und Ihrem Mitmachen. Überall spüren wir diesen gemeinsamen Antrieb, der Neumarkt bewegt und zeigt, wie viel möglich ist, wenn wir Zukunft gemeinsam denken.

Und genau das bleibt unser Ziel: Den Weg in eine nachhaltige, lebenswerte Zukunft so einfach und greifbar wie möglich zu machen – mit Ideen, die aus Neumarkt kommen und Lösungen, die hier wirken.

Wir freuen uns auf alles, was noch kommt – auf einen Winter voller Energie, Begegnungen und neuer Geschichten.

Herzlichst, Ihr

Dominique Kinzkofer
Geschäftsführer Stadtwerke Neumarkt



4-5



12-13



6



8-11



19

INHALT

Neue PV-Freiflächenanlagen in der Region	4-5
Jahreszählerablesung 2025 E-Bus Designwettbewerb	6-7
Wärmepumpen & PV-Anlagen Karriere bei SWN	8-11
INSIDE: Judith Lerzer Schlossbad Neumarkt	12-13
Wie smart wird unser Strom?	14-15
Gewinnspiel SWN-Partnerangebote	16-17
Kundenkartenvorteilswelt SWN-Märchenbus	8-19
Bürgerversammlung Eröffnung Eislaufanlage	20

Die Sonne schenkt Energie, wir machen Zukunft daraus.

Zwei neue PV-Freiflächenanlagen in der Region Neumarkt entstehen

Zwei Projekte, die zeigen: Klimaschutz beginnt direkt vor unserer Haustür.

Die Sonne ist unsere größte Energiequelle – und wir machen sie jetzt noch stärker für Neumarkt nutzbar. Mit zwei großen Photovoltaik-Freiflächenanlagen setzen wir auf sauberen Strom aus der Region und sorgen für mehr Unabhängigkeit und Versorgungssicherheit.

Neue Solarparks – ein starkes Plus für Neumarkt

In Oberbuchfeld entsteht derzeit eine Anlage mit 11 Megawatt Leistung, in Deusmauer eine mit 4 Megawatt. Zusammengenommen erzeugen die zwei Anlagen jährlich rund 15 Millionen Kilowattstunden Strom – genug, um über 4.500 Haushalte mit sauberer Energie zu versorgen.

„Photovoltaik macht die Stromerzeugung dezentraler und erhöht die Versorgungssicherheit“, erklärt Benedikt Thier, Leiter Stromnetz und Netzmanagement bei den Stadtwerken.

Saubere Energie mit lokalem Mehrwert

Die Solarparks liefern nicht nur Strom, sondern auch Stabilität. Preissteigerungen auf dem Weltenergiemarkt treffen uns künftig

weniger hart, weil wir mehr eigene Energie vor Ort produzieren. Gleichzeitig profitieren lokale Betriebe: Wartung, Grünpflege und Dienstleistungen werden bevorzugt an regionale Partner vergeben, die Gewerbesteuer bleibt im Landkreis. Und die Bürgerinnen und Bürger? Auch sie sollen künftig stärker eingebunden werden – eine Form der Beteiligung ist bereits in Planung.

Wie ein Solarpark entsteht

Von der Idee bis zur ersten Kilowattstunde vergeht Zeit – Planungen und Genehmigungen beanspruchen oft Jahre. Sobald aber alle Voraussetzungen geschaffen sind, wächst der Solarpark rasant: Innerhalb weniger Monate entstehen Zäune, Gestelle, Module, Trafostationen und Kabeltrassen. Nach gründlichen Prüfungen und Zertifizierungen fließt der erste Sonnenstrom ins Netz.

Und selbst wenn der Untergrund einmal nicht mitspielt, etwa bei felsigem Boden, finden sich Lösungen. Statt einfacher Rammung wird gebohrt – aufwendiger, aber eine Investition in Stabilität, die jahrzehntelang Bestand hat.

Natur und Technik im Einklang

Die Solarparks sind mehr als reine Kraftwerke. Auf Teilflächen wach-

sen heimische Kräuter, es entstehen Blühflächen, Hecken und Obstbäume – neue Lebensräume für Insekten und Vögel. Sogar Schafe könnten künftig als „natürliche Rasenmäher“ zwischen den Modulreihen grasen.

Klimaschutz zum Anfassen

Schon heute deckt Photovoltaik über zwölf Prozent des deutschen Stromverbrauchs – Tendenz steigend. Jede erzeugte Kilowattstunde spart rund 600 Gramm CO₂. Mit unseren zwei Solarparks leisten wir also einen handfesten Beitrag für mehr Klimaschutz direkt vor Ort.

„Ein gutes Gefühl, Teil der Lösung zu sein“

Für Benedikt steckt hinter dem Projekt mehr als Technik:

„Mich motiviert, dass wir mit diesen Anlagen einen konkreten Beitrag zum Klimaschutz leisten. Es ist ein gutes Gefühl, an etwas mitzuwirken, das nicht nur ökologisch sinnvoll ist, sondern langfristig Wirkung zeigt – in Form von sauberer Energie, CO₂-Einsparungen und einer stärkeren regionalen Versorgungssicherheit.“

Fazit

Die Sonne scheint für alle – wir verwandeln sie in Strom, Unabhängigkeit und Klimaschutz direkt vor unserer Haustür.

Auf dem Bild zu sehen ist die PV-Freiflächenanlage in Oberbuchfeld.



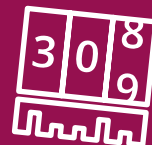
SCHON GEWUSST?

Die Sonne schickt in einer Stunde mehr Energie zur Erde, als die Menschheit in einem ganzen Jahr verbraucht.

Unsere neuen Solarparks sparen jedes Jahr so viel CO₂ ein, wie rund 4.400 Autos im selben Zeitraum ausstoßen.

Ein PV-Modul hat die Energie, die für seine Herstellung gebraucht wurde, schon nach 1–2 Jahren wieder eingespielt. In seiner Lebensdauer von etwa 30 Jahren erzeugt es dann das 20- bis 30-Fache davon.

IHRE JAHRESABRECHNUNG? MIT WENIGEN KLICKS ERLEDIGT!



Zählerablesung 2025 – digital, einfach, zuverlässig

Die Jahresverbrauchsabrechnung steht an – und sie wird immer komfortabler. Viele Kundinnen und Kunden nutzen schon die Online-Ablesung und immer mehr Zähler können wir künftig sogar automatisch erfassen.

Ihre Mithilfe ist weiterhin gefragt

Für die meisten Zählerstände erhalten Sie wie gewohnt ein Anschreiben per Post. Darin finden Sie einen QR-Code, über den Sie Ihre Zählerstände schnell und einfach online melden können.

Kunden, die ihre E-Mail-Adresse bereits hinterlegt haben, bekommen zusätzlich eine E-Mail mit einem direkten Link zur Online-Ablesung. Wer diesen Weg nutzt und die Daten **bis 30. November 2025** einträgt, bekommt keine Ablesekarte mehr per Post – das spart Zeit und Papier.

Automatische Auslesung – wo's schon möglich ist

- **Wasserzähler mit Funkauslesung:** Bereits rund 95 % aller Wasserzähler erfassen wir automatisch per Funk. Diese finden Sie deshalb weder auf der Ablesekarte noch in der E-Mail. In seltenen Fällen, wenn die Übertragung nicht funktioniert, verschicken wir im Dezember eine Nachlesekarte.
- **Stromzähler mit intelligentem Messsystem (iMSys):** Auch diese Zähler lesen wir per Fernauslesung aus – für Sie entsteht kein Aufwand.
- **Zähler in Mehrfamilienhäusern und Wohnanlagen:** Hier übernimmt unser bewährter Partner Regio-tronic die Ablesung vor Ort.

Frist nicht vergessen

Bitte übermitteln Sie uns Ihre Zählerstände bis spätestens **21. Dezember 2025**. Liegt uns bis dahin keine Meldung vor, müssen wir den Verbrauch schätzen – und das wollen wir vermeiden.

Unser Tipp

Nutzen Sie die Online-Meldung! Sie ist bequem, schnell und schont die Umwelt.

Alle Infos finden Sie unter:

www.swneumarkt.de/service/jahresablesung



WICHTIGE TERMINE AUF EINEN BLICK

30. November 2025

Wenn Sie Ihre Zählerstände bis zu diesem Datum online melden, entfällt die Ablesekarte per Post.

21. Dezember 2025

Spätester Termin zur Übermittlung der Zählerstände. So stellen Sie sicher, dass Ihre Abrechnung exakt erstellt werden kann.

Fragen?

Unser Ablese-Team ist gerne für Sie da:

 marktdienstleistungen.stadtwerkeneumarkt@swneumarkt.de

 09181 239-190

Kreativität

ROLLT DURCH NEUMARKT

UNSER E-BUS-DESIGNWETTBEWERB BEGEISTERT MIT IDEENVIELFALT UND LEIDENSCHAFT

Mit dem E-Bus bringen wir nicht nur saubere Energie auf die Straße – wir bringen auch Kreativität ins Rollen. Denn als Zukunftsgestalter für Neumarkt liegt uns nachhaltige Mobilität genauso am Herzen wie die Menschen, die unsere Stadt lebendig machen.

Und das haben Sie eindrucksvoll gezeigt! Zahlreiche kreative Köpfe aus Neumarkt und Umgebung haben beim E-Bus-Designwettbewerb ihre Ideen eingereicht – bunt, mutig, überraschend. Von farbenfrohen Stadtlandschaften über klare Grafikstile bis hin zu Motiven voller Herzblut: Die Vielfalt war enorm, die Begeisterung spürbar.

Eigentlich wollten wir nur drei Finalisten auswählen. Doch ganz ehrlich? Das war unmöglich. Also haben wir kurzerhand vier Favoriten ins Finale genommen – jede und jeder mit einer eigenen Geschichte, einer eigenen Handschrift, einer eigenen Vision davon, wie Neumarkt auf Rädern aussieht.

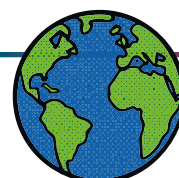
In den vergangenen Wochen konnten Sie online für Ihren Favoriten abstimmen – und Sie haben mitgemacht, geteilt, kommentiert. So wurde aus einem Wettbewerb ein gemeinsames Projekt – und aus vielen Ideen ein Stück Neumarkter Wir-Gefühl.

Zum Zeitpunkt, als dieses Magazin in Druck gegangen ist, stand das Gewinnerdesign noch nicht fest. Doch wenn Sie diese Zeilen lesen, ist es entschieden: Das finale Busmotiv und der Gewinner steht fest – und Neumarkt bekommt ein rollendes Kunstwerk!



NEUGIERIG, WELCHES DESIGN DAS RENNEN GEMACHT HAT?

Dann schauen Sie gleich vorbei auf www.swneumarkt.de oder auf unseren Social-Media-Kanälen – dort zeigen wir das Ergebnis, spannende Einblicke hinter die Kulissen und natürlich die Interviews mit unseren vier Künstlerinnen.



Unabhängiger werden mit Förderung und Erfahrung



Altbau-Expertise, attraktive Förderung und volle Energie:
Mit Wärmepumpe und Photovoltaik machen wir Ihr Zuhause fit für die Zukunft.

Viele Eigentümer zögern noch: Wärmepumpe? Photovoltaik? Förderanträge? Das klingt kompliziert. Wir sagen: Genau dafür gibt es uns.

Der Umstieg auf erneuerbare Energien ist einfacher, als viele denken – besonders mit einem starken Partner an der Seite. Wir von den Stadtwerken Neumarkt begleiten Sie Schritt für Schritt: von der ersten Beratung über den Einbau bis hin zum jährlichen Service. Und wir helfen Ihnen, die passenden Förderungen optimal zu nutzen – damit Sie von Anfang an finanziell profitieren.

Wärmepumpe oder Photovoltaik – zwei starke Wege in die Zukunft.

Ob Sie Ihr Haus mit einer Wärmepumpe nachhaltig beheizen oder mit einer Photovoltaikanlage Ihren eigenen Strom erzeugen möchten: Wir haben die passende Lösung für Ihren Bestandsbau. Beide Technologien lassen sich einzeln einsetzen und bringen schon für sich große Vorteile.

Clever kombinieren – für mehr Unabhängigkeit im Alltag.

Wärmepumpe und Photovoltaik ergänzen sich perfekt: Ihr eigener Strom versorgt die Heizung, ein Speicher erhöht den Eigenverbrauch und mit einer Wallbox laden Sie Ihr E-Auto einfach zu Hause. So entsteht ein vernetztes Energiesystem, das Ihren Alltag effizienter und unabhängiger macht.

WIR SIND DIE RICHTIGE ADRESSE FÜR IHRE ENERGIEWENDE:



swneumarkt.de/waermepumpe

service@swneumarkt.de

09181 239-222





Unser Heizungsbaumeister Bernhard Urban erklärt, worauf es ankommt.

Bernhard, kann ein älteres Haus wirklich effizient mit Wärmepumpe beheizt werden?

Ja. Entscheidend ist, dass das System zum Haus passt. Wir prüfen jedes Gebäude individuell – und mit der richtigen Planung funktioniert eine Wärmepumpe auch im Altbau sehr gut.

Was ist für Hausbesitzer die größte Hürde?

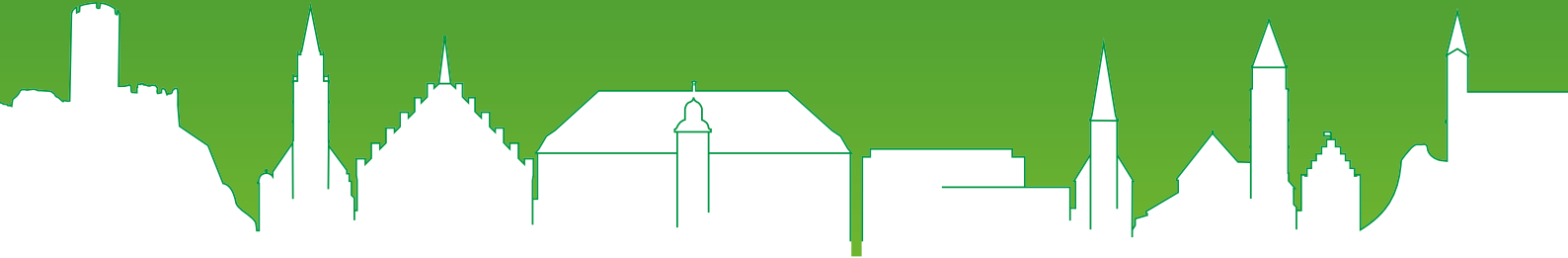
Viele denken, es sei kompliziert. Aber wir nehmen ihnen alles ab: von der Beratung über den Einbau bis zum Service. Auch die Förderanträge erledigen wir gemeinsam mit unseren Kunden – das spart Zeit und Nerven.

Und lohnt sich die Investition?

Definitiv. Man wird unabhängiger von Öl und Gas, senkt die Energiekosten und steigert den Wert der Immobilie. In Kombination mit Photovoltaik und Speicher nutzen wir den Strom sogar direkt fürs Heizen.

Wir arbeiten an der Energiewende

Schritt für Schritt, professionell und zuverlässig.



Die Energiewende entsteht nicht am Schreibtisch – sondern direkt bei Ihnen vor Ort. Unser eigenes Expertenteam kümmert sich um alles: von der Installation der Wärmepumpe über die Montage der PV-Anlage bis hin zu Stromspeicher, Wallbox und Energiemanagement. Sie bekommen alles aus einer Hand – fachgerecht, zuverlässig und aufeinander abgestimmt. Und damit alles langfristig rund läuft, übernehmen wir natürlich auch die Wartung.



READY FOR TAKE-OFF?

DEIN NEUER JOB BEI DEN STADTWERKEN



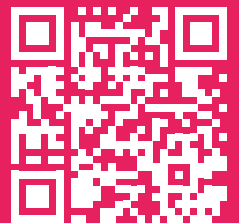
Energie, Nachhaltigkeit und Lebensqualität – das ist unsere Mission für Neumarkt. Als kommunales Unternehmen gestalten wir die Zukunft unserer Region: mit grüner Energie, smarter Mobilität und starken Ideen für ein lebenswertes Morgen.

Dafür suchen wir Menschen mit Leidenschaft, Teamgeist und Tatendrang – ob Azubi, Berufseinsteiger, Fach- oder Führungskraft. Bei uns findest du Sinn, Sicherheit und jede Menge Chancen, dich weiterzuentwickeln.

Wir. Können. Zukunft.

Du auch? Dann starte mit uns durch!

**ZU UNSEREN
OFFENEN STELLEN
GELANGST DU HIER:
swneumarkt.de/karriere**



personal@swneumarkt.de
09181 239-142
www.swneumarkt.de

 **STADTWERKE
NEUMARKT**
WIR. KÖNNEN. ZUKUNFT.

INSIDE



Im Gespräch mit Judith Lerzer,
Meisterin für Bäderbetriebe im
Schlossbad Neumarkt

Judith lacht, wenn sie über ihren Job spricht – offen, herzlich und mit dieser Energie, die sofort ansteckt. Wer sie im Schlossbad erlebt, merkt schnell: Sie liebt, was sie tut. Zwischen Schwimmkurs, Technikraum und Gästeservice hat sie ihren Platz gefunden und bringt dort jeden Tag gute Laune und Engagement ein.

Wasser war also schon immer dein Element, Judith?

Ja, total! Schon als Kind war alles, was mit Wasser zu tun hatte, das Größte für mich – ob Brunnen, Freibad oder einfach nur planschen. Wenn Wasser im Spiel war, war der Tag gerettet.

Kein Wunder also, dass du heute genau dort arbeitest, wo du dich schon als Kind am wohlsten gefühlt hast. Jetzt hast du jeden Tag mit Menschen, Wasser und Bewegung zu tun. Was begeistert dich daran am meisten?

Ich finde es schön, dass kein Tag gleich ist. Man weiß morgens nie, was auf einen zukommt – und das macht's spannend. Ich liebe die Arbeit mit Menschen,

besonders mit Kindern. Wenn ich sehe, wie jemand das Schwimmen lernt oder einfach einen schönen Tag im Bad hat, ist das ein tolles Gefühl.

Man spürt, wie sehr du deinen Beruf liebst. Und du hast früh gezeigt, dass du genau hierhin gehörst: Mit Anfang 20 schon Meisterin – mit hervorragenden Ergebnissen und viel Einsatz. Wie hat dein Weg im Schlossbad denn begonnen?

Ich habe 2019 meine Ausbildung zur Fachangestellten für Bäderbetriebe begonnen. 2022 war ich dann fertig, durfte noch zwei Jahre Berufserfahrung im Schlossbad sammeln und bin 2024 zur Meisterschule gegangen. Im Juli 2025 habe ich sie erfolgreich abgeschlossen – und bin jetzt Meisterin im Schlossbad.

Ein großartiger Erfolg – und sicher auch ein ganz besonderer Moment für dich. Was bedeutet dir der Meistertitel persönlich?

Sehr viel. Es ist natürlich eine große Verantwortung,

aber auch eine tolle Chance, weiterzuwachsen – beruflich und persönlich. Ich habe diesen Schritt ganz bewusst gewählt und mir war klar: Das wird herausfordernd, aber es lohnt sich. Es ist schön zu sehen, dass mir Vertrauen entgegengebracht wird – das motiviert mich sehr.

Man merkt, dass du mit Herz dabei bist. Erinnerst du dich an eine Situation, in der du genau das besonders gespürt hast?

Ja, in meiner Ausbildung habe ich relativ früh angefangen, Schwimmkurse zu geben – damals noch im Freibad. Da war ein Mädchen, fünf Jahre alt, die eigentlich gar keine Lust auf Schwimmen hatte. Ich hab mich viel um sie gekümmert – und irgendwann hat sie ihr Seepferdchen geschafft. Das war für mich ein ganz besonderer Moment. Da habe ich gemerkt: Ich kann wirklich etwas bewirken.

Was braucht man deiner Meinung nach, um in diesem Beruf glücklich und erfolgreich zu sein?

Man sollte offen und freundlich sein, das ist das Wichtigste. Und ein gewisses Selbstbewusstsein hilft auch, weil man sich manchmal durchsetzen muss – zum Beispiel, wenn jemand die Baderegeln nicht so ernst nimmt.

Aber selbst mit all diesen Fähigkeiten – eine kleine Superkraft schadet nie, oder? Welche würdest du dir aussuchen?

Ich glaube, ich hätte gerne so eine Art inneren Alarmknopf. Dass man sofort spürt, wenn irgendwo im Bad etwas nicht stimmt oder jemand Hilfe braucht. Das wäre schon eine tolle Fähigkeit.

Aber zum Glück hast du ja Kolleginnen und Kollegen, auf die du dich genauso verlassen kannst. Was magst du an eurem Team besonders?

Ja, das stimmt – das Team ist wirklich das Beste an meinem Job! Wir sind total bunt gemischt – jung, älter, alle mit unterschiedlichen Interessen. Das macht's spannend. Man lernt viele Menschen kennen, kein Tag ist wie der andere. Und ich finde es schön, dass wir

uns gegenseitig unterstützen und uns aufeinander verlassen können.

Dieses Miteinander zeigt sich ja auch darin, dass du dein Wissen weitergibst. Du bildest im Schlossbad mit aus – was gibst du deinen Azubis mit auf den Weg?

Ich sage immer: Bleibt neugierig und stellt Fragen! Es ist kein Beruf, in dem man einfach nur seine Stunden runterarbeitet. Man hat Verantwortung – für Technik, Sicherheit und natürlich für Menschen. Und genau das macht ihn so besonders.

Du gibst dein Wissen gerne weiter – und bleibst selbst neugierig. Wenn du nach vorn schaust: Was möchtest du in den nächsten Jahren noch erleben oder erreichen?

Ich möchte jetzt erstmal viel Erfahrung sammeln und in meiner neuen Rolle ankommen. Es gibt viele Aufgaben im Hintergrund, die man als normale Mitarbeiterin gar nicht mitbekommt. Da möchte ich tiefer einsteigen – und einfach weiter dazulernen. Vielleicht ergibt sich irgendwann ja auch noch mehr Verantwortung.

Zum Schluss drehen wir den Spieß mal um: Wenn du Journalistin wärst – welche Frage würdest du dir selbst stellen?

Puh, gute Frage. Wie kommt man eigentlich zu diesem Beruf? Viele wissen gar nicht, dass man als Fachangestellter für Bäderbetriebe eine richtige Ausbildung machen kann. Dabei ist der Beruf total vielseitig – man arbeitet mit Technik, mit Menschen und natürlich mit Wasser. Langweilig wird's hier nie!

Nach so viel Leidenschaft und Nachdenken zum Schluss noch was Leichtes: Womit kann man dir garantiert ein Lächeln entlocken?

Das ist einfach... mit Gummibärchen!

Und deine berühmten letzten Worte sind?

"Beim Schwimmen wie im Leben: ruhig atmen, dranbleiben – und den Moment genießen."



Ausbildung zum Fachangestellten für Bäderbetriebe

Die Ausbildung ist vielseitig und kombiniert Technik, Sport und Sicherheit: Man überwacht den Badebetrieb, sorgt für Hygiene und Wasserqualität und leistet Erste Hilfe. Außerdem betreut man Gäste, organisiert den Badealltag und hält die Anlagen in Schuss.

Oder Lust auf einen Job in einem anderen Bereich?

Ob in der Technik, im Service oder in der Gastronomie – bei uns zählen Teamgeist, Verantwortung und Freude am Umgang mit Menschen.

Alle Infos unter www.swneumarkt.de/karriere

Wie smart wird unser Strom?

Unser Kollege Daniel Orel erklärt, welche Rolle Smart Meter, HEMS und dynamische Tarife in der Energiezukunft spielen

Der Strom von morgen denkt mit. Er fließt nicht einfach nur aus der Steckdose – er wird intelligent gesteuert, effizient genutzt und fair bepreist. Die Grundlage dafür bilden Smart Meter, intelligente Energiemanagementsysteme (HEMS) und dynamische Tarife.

Unser Kollege **Daniel Orel**, Leiter Geschäftsfeldentwicklung und Vertrieb bei den Stadtwerken Neumarkt, zeigt, wie diese Technologien unseren Alltag verändern – und warum wir schon heute mitten in der Energiezukunft stehen.

„Wir stehen heute schon mitten in der Energiezukunft – und gestalten sie aktiv mit.“

Daniel Orel, Leiter Geschäftsfeldentwicklung



SMART METER – das Fundament der Energiezukunft

Mit den Smart Metern beginnt eine neue Ära der Energieversorgung. Die intelligenten Zähler erfassen den Stromverbrauch digital und in Echtzeit. So können Energieflüsse künftig deutlich präziser gesteuert werden – sowohl im Netz als auch in den Haushalten selbst. Während früher der Zählerstand einmal im Jahr abgelesen wurde, ermöglichen Smart Meter nun eine laufende, transparente Auswertung. Das hilft, Strom bewusster zu nutzen und bildet zugleich die Grundlage für viele neue Anwendungen. Der Rollout der Geräte läuft derzeit schrittweise an. In den kommenden Jahren sollen alle Haushalte damit ausgestattet werden – ein wichtiger Schritt hin zu mehr Transparenz, Effizienz und Flexibilität in der Energieversorgung.



HEMS – Wenn Technik den Alltag erleichtert

Richtig spannend wird es, wenn Smart Meter mit einem **Home Energy Management System (HEMS)** zusammenarbeiten. Ein solches System vernetzt alle relevanten Geräte im Haushalt – von der PV-Anlage über die Wärmepumpe bis zum E-Auto – und sorgt dafür, dass Energie optimal genutzt wird. Das HEMS erkennt, wann Strom günstig oder besonders nachhaltig ist und steuert die Geräte automatisch. So lädt zum Beispiel das E-Auto genau dann, wenn viel Solarstrom vom eigenen Dach kommt oder der Marktpreis niedrig ist. Energie wird dadurch cleverer, kostengünstiger und nachhaltiger genutzt – ganz ohne zusätzlichen Aufwand.



DYNAMISCHE TARIFE – Strom zum richtigen Zeitpunkt

Auch bei den Stromtarifen hat sich einiges getan. Mit unseren **PulsPower-Tarifen** machen wir die Energiezukunft schon heute erlebbar. Während sich der **halbdynamische Tarif** an den Börsenpreisen orientiert, richtet sich der **voll dynamische Tarif** sogar viertelstündlich nach der tatsächlichen Marktlage.

So können unsere Kundinnen und Kunden aktiv von Preisschwankungen profitieren und ihren Strom genau dann nutzen, wenn er günstig und grün ist. Das sorgt für mehr Fairness und Transparenz im Strommarkt – und entlastet zugleich das Netz. Je stärker der Anteil erneuerbarer Energien wächst, desto wichtiger wird es, den Verbrauch flexibel zu steuern. Dynamische Tarife sind dafür der Schlüssel: Sie machen Strom nicht nur smarter, sondern auch nachhaltiger.

AUF DEM WEG IN DIE SMARTE ZUKUNFT

Die Energieversorgung wird digitaler, flexibler und nachhaltiger. Smart Meter, HEMS und dynamische Tarife bilden dafür das Fundament. Noch ist vieles im Aufbau, doch die Richtung stimmt – und wir gehen sie mit klarer Strategie, Verlässlichkeit und Weitblick.

Denn die Energiezukunft entsteht nicht über Nacht. Wir schaffen heute die Voraussetzungen dafür, dass Strom künftig effizienter, transparenter und nachhaltiger genutzt werden kann. Dabei geht es nicht nur um

Technik, sondern um Verantwortung: für eine sichere Versorgung, faire Lösungen und echten Mehrwert für unsere Kundinnen und Kunden.

Was morgen selbstverständlich sein wird, wächst heute in unserer Stadt: neue Technologien, digitale Services und Angebote, die Energie im Alltag einfacher machen. Energie soll verlässlich bleiben – und gleichzeitig mit der Zeit gehen. Daran arbeiten wir Tag für Tag – mit Überzeugung, Verantwortung und einer klaren Vision für Neumarkt.

Wer sucht – der findet!



Wie viele Unterschiede zwischen dem linken und dem rechten Bild gibt es?

Senden Sie uns eine E-Mail mit der richtigen Lösung an: gewinnspiel@swneumarkt.de

Oder per Post an:

Stadtwerke Neumarkt i.d.OPf.

Energie GmbH

– Marketing –

Ingolstädter Straße 18

92318 Neumarkt i.d.OPf.

Einsendeschluss ist der 13.01.2026.

Wir wünschen viel Spaß bei der Suche und viel Glück!

**1. PREIS:
100€-Gutschein für
das Schlossbad**

**2. PREIS:
50€-Gutschein für
das Schlossbad**

**3. PREIS:
25€-Gutschein für
das Schlossbad**

TEILNAHMEBEDINGUNGEN:

Gewinnspielveranstalter sind die Stadtwerke Neumarkt i.d.OPf. Energie GmbH. Teilnahmeberechtigt an Gewinnspielen sind ausschließlich Teilnehmer mit einem Mindestalter von 18 Jahren, Mitarbeiter der SWN sind ausgenommen. Die Gewinner werden mittels Losverfahren am 19.01.2026 ermittelt. Die Gewinner werden schriftlich bzw. telefonisch benachrichtigt und deren Namen im Bezug zum Gewinnspiel in der Presse veröffentlicht. Der Gewinn muss persönlich bei den Stadtwerken Neumarkt i.d.OPf. abgeholt werden (Ingolstädter Straße 18, 92318 Neumarkt i.d.OPf.). Ein Umtausch sowie eine Barauszahlung des Gewinns ist nicht möglich. Auf ausdrücklichen Wunsch des Gewinners kann der Gewinn per Post versendet werden. Die Zusendung erfolgt dann auf Kosten und Risiko des Gewinners. Der Rechtsweg ist ausgeschlossen.



JETZT
RESERVIEREN:



DIE BESTE BESTE PIZZA

in der L'Osteria Amberg & Neumarkt!

L'OSTERIA AMBERG

Franziskanergasse 5 | 92224 Amberg
losteria.net | +49 9621 7884040

L'OSTERIA NEUMARKT

Mühlstraße 17 | 92318 Neumarkt
losteria.net | +49 9181 2985377



GUTSCHEIN

*für einen Piccolo Dolci.**

*Nur gültig in Verbindung mit der Bestellung eines Hauptgerichts in deiner L'OSTERIA Amberg oder in der L'OSTERIA Neumarkt. Ein Gutschein pro Person und bis zum 31.12.2025 nutzbar.

BYD

LEAPMOTOR

SAY HI TO THE FAMILY

Ab sofort bei uns!



Fischer
AUTOMOBILE



CUPRA

SEAT



SKODA

FIAT

FIAT



BYD Store | NeuerMarkt

Fischer Automobile | Pilsach

Ihre Kundenkarte

VIELE VORTEILE, STARKE PARTNER, WECHSELNDE AKTIONEN



Treue zahlt sich aus – und zwar richtig! Mit unserer SWN-Kundenkarte haben Strom- und Gaskunden den Schlüssel zu vielen Extras in der Hand. Ob bewährte Klassiker oder neue Überraschungen mit starken Partnern: Hier steckt einfach mehr drin für Sie.

Zu den Klassikern gehören beliebte Vorteile wie bis zu 18 % Rabatt im Schlossbad Neumarkt, rund 60 € Ersparnis pro Jahr beim Parken oder attraktive Nachlässe auf Saison- und Zehnerkarten der Eislaufanlage Neumarkt. Ganz neu: Beim Kauf oder der Miete einer Wärmepumpe oder PV-Anlage gibt es 300 € Nachlass – ein schöner Bonus für alle, die in moderne Energietechnik investieren.

Und das Beste: Wir setzen noch eins drauf! Mit wechselnden Aktionen sorgen Partner wie der **Vodafone Shop Neumarkt**, die **L'Osteria**, die **Dorfner Apotheke**, **Flo's Fahrschule** und das **Schlossbad** regelmäßig für frischen Schwung. Mal Genuss, mal Freizeitspaß, mal Shopping – aber immer exklusiv und oft nur für kurze Zeit. Schnell sein lohnt sich!

Unser Tipp:

Karte bereithalten und regelmäßig reinschauen. Alle aktuellen Infos und das Antragsformular gibt's unter www.swneumarkt.de/kundenkarte.



Vorteile



Mit wechselnden Aktionen sorgen Partner wie der **Vodafone Shop Neumarkt**, **L'Osteria Neumarkt**, die **Dorfner Apotheke**, **Flo's Fahrschule** oder das **Schlossbad** regelmäßig für frischen Schwung. Exklusiv und oft nur für kurze Zeit. Schnell sein lohnt sich!



SCHLOSSBAD

Kombinieren Sie Club Card und SWN Kundenkarte, reduziert sich Ihr Eintrittspreis im Ganzjahresbad Schlossbad um bis zu 18 %.



FREIBAD | EISLAUFANLAGE NEUMARKT

Sparen Sie bei der Saisonkarte für Freibad oder Eislaufanlage für Familien 10 €, bei Erwachsenen 5 € und bis zu 3 € bei der 10er-Karte.



WÄRMEPUMPE & PV-ANLAGE

300 € Nachlass auf den Angebotspreis.



DAUERPARKEN

Sie sparen in den Parkhäusern der Stadtwerke Neumarkt pro Monat 5 €. Im Jahr kommen Sie somit auf 60 € Gesamtersparnis.



E-CARSHARING

Einfach und bequem die E-Autos am Bahnhof buchen und losfahren! Mit der Kundenkarte schenken wir Ihnen die Anmeldegebühr.



WALLBOX

Sie sparen beim Kauf einer Wallbox 50 € und profitieren vom günstigen Tarif Klima-Auto-Strom mit Strom für Haus und Auto.

Einsteigen, bitte...

DER SWN-MÄRCHENBUS IST WIEDER DA!

Der Rathausplatz erstrahlt im Lichterglanz, der Duft von Weihnachten liegt in der Luft – und mittendrin wartet am 28. November 2025 unser festlich geschmückter SWN-Märchenbus!

Dieses Jahr neu: Das Event beginnt bereits um 13.30 Uhr mit einem ganz besonderen Meet & Greet mit dem Christkind und Oberbürgermeister Markus Ochsenkühn – ein wunderbarer Moment für die Kinder zum Staunen, Lächeln und vielleicht auch für ein Erinnerungsfoto.

Um 14 Uhr liest der Oberbürgermeister die erste Weihnachtsgeschichte und eröffnet damit einen Nachmittag voller Märchenzauber. Drei weitere Vorleserinnen und Vorleser sorgen anschließend im Stundentakt für neue Geschichten, die Kinderaugen zum Leuchten bringen.

Für das leibliche Wohl ist mit Punsch und Plätzchen gesorgt – genau das Richtige, um sich zwischendurch ein wenig aufzuwärmen und zu genießen.

Weil die Plätze im Märchenbus begrenzt sind, ist eine Anmeldung über unsere Website notwendig – nur so kann die Teilnahme garantiert werden. Da das Erlebnis in erster Linie für die Kinder gedacht ist, sollen möglichst viele von ihnen einen Platz im Märchenbus bekommen. Aus Aufsichtsgründen muss pro Buchung eine erwachsene Begleitperson dabei sein – aber eben nur eine.

Und noch ein kleiner Tipp: Bitte warm anziehen! Durch das Öffnen der Bustüren kann es zeitweise etwas frischer werden – für eine Wärmequelle ist aber gesorgt.

Wir freuen uns auf einen märchenhaften Nachmittag voller Geschichten, Glanz und Gemeinschaftsgefühl – mitten im Herzen von Neumarkt.



Einladung ZUR BÜRGERVERSAMMLUNG:

UPDATE ZUR KOMMUNALEN WÄRMEPLANUNG

Wie geht es weiter mit der kommunalen Wärmeplanung in Neumarkt? Die Stadt Neumarkt und die Stadtwerke Neumarkt informieren beim öffentlichen Update-Termin am 25. November über den aktuellen Stand und die nächsten Schritte.

Dr. Steinbach vom Institut IREES stellt in einem kompakten Vortrag die Ergebnisse der Wärmeplanung vor. Anschließend können Sie Ihre Fragen direkt in einer offenen Runde einbringen. Danach besteht die Möglichkeit, sich weiter auszutauschen und persönlich mit den Verantwortlichen ins Gespräch zu kommen.

Die Veranstaltung wird von der Stadt Neumarkt moderiert.

Wir laden Sie herzlich ein, sich zu informieren und mitzudiskutieren – für eine nachhaltige Wärmezukunft in unserer Stadt.



NEUMARKT 
STARKE STADT

 **STADTWERKE
NEUMARKT**

 **Dienstag, 25. November 2025**

 **Residenz, Neumarkt**

 **Beginn: 19:00 Uhr**

Eine Anmeldung ist nicht erforderlich.

DIE MOBILE EISLAUFANLAGE AUF DEM VOLKSFESTPLATZ ÖFFNET IN DER WINTERSAISON 25/26

Auf 60 mal 30 Metern entsteht eine glatte Kunsteisfläche – bereit für Schwünge, Pirouetten und jede Menge Spaß. Direkt nebenan gibt's einen Schlittschuhverleih und einen Schleifdienst, damit alles perfekt läuft.

Mit frischer Musik und guter Stimmung wird das Eislaufen zum echten Erlebnis. Und wenn abends das Flutlicht angeht, verwandelt sich die Eisfläche in eine stimmungsvolle Winterbühne.

Wann der Eislauf startet, hängt vom Wetter ab. Die aktuellen Infos zum Saisonbeginn und zu den Öffnungszeiten finden Sie auf unserer SWN-Website.

